

4

3

2

1

NICHT VERMASSTE KANTEN SIND NICHT MAßSTÄBLICH

ÄNDERUNGEN DIE DEM TECHNISCHEN FORTSCHRITT DIENEN, BEHALTEN WIR UNS VOR

VERTRAULICH UNVERÖFFENTLICHTE ZEICHNUNG. ALLE RECHTE VORBEHALTEN. VERVIELFÄLTIGUNG UND WEITERGABE NUR MIT GENEHMIGUNG DURCH AMP DEUTSCHLAND GMBH

ZEICHNUNG GESCHÜTZT DURCH ©COPYRIGHT 1991 AMP DEUTSCHLAND GMBH ALLE RECHTE VORBEHALTEN

REV.	ÄNDERUNG	DATUM	NAME
6	Dome verlängert	22.03.93	S. Garcia
7	1-963448-2 hinzu.	21.04.93	M. Kressmann
E	Zeichnung der Produktzeichnung angepaßt	5.04.95	B. Buxbaum
F	SEE-E-07-002216	29.01.07	C.A.

NUMMER 963448

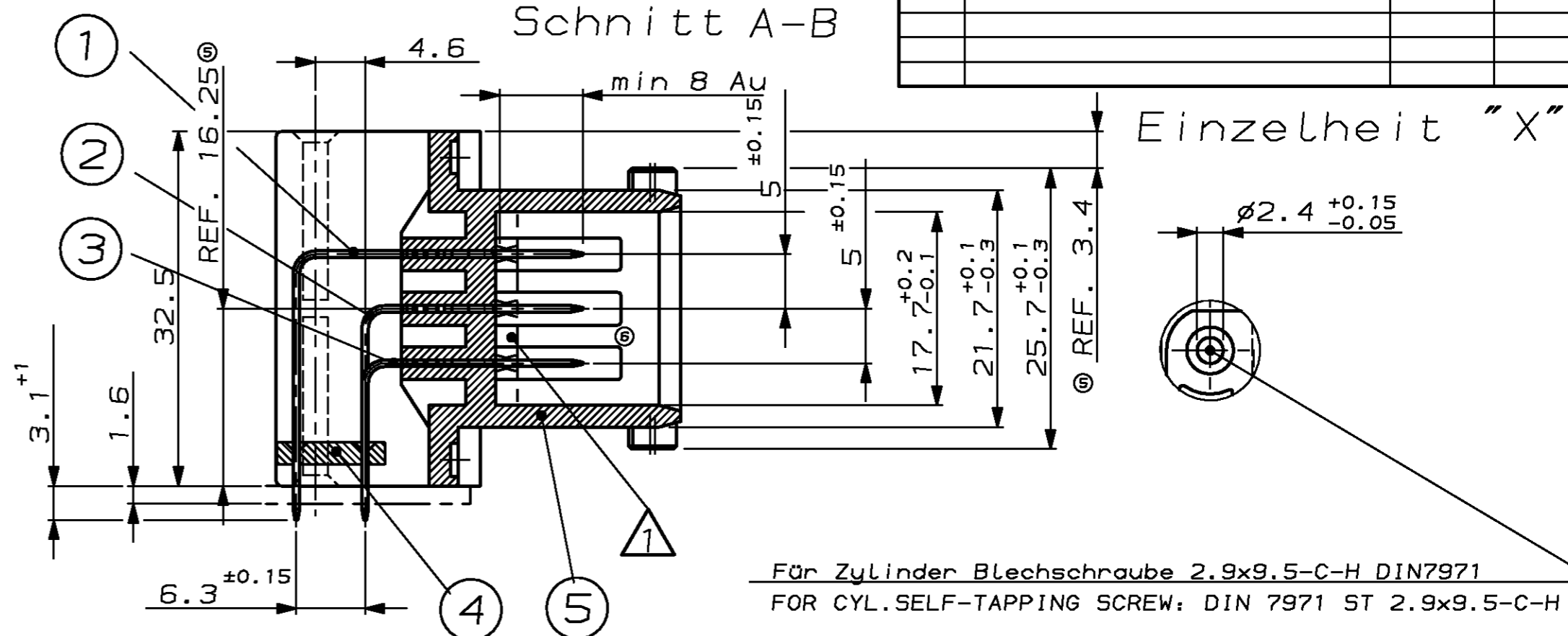
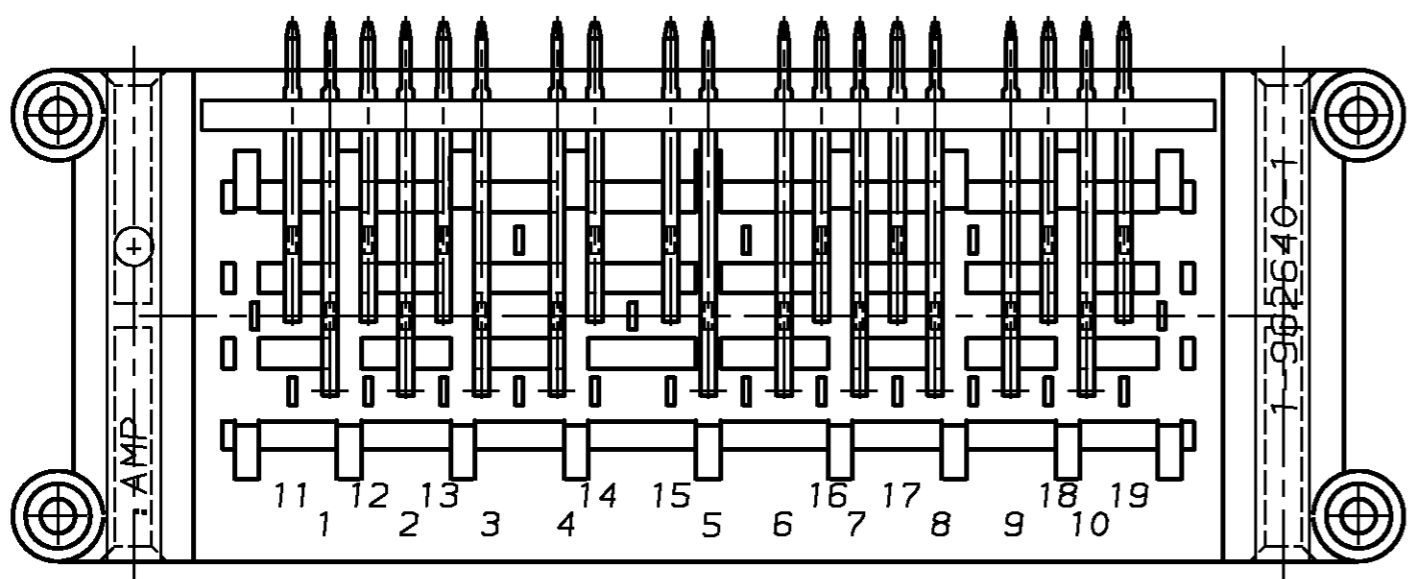
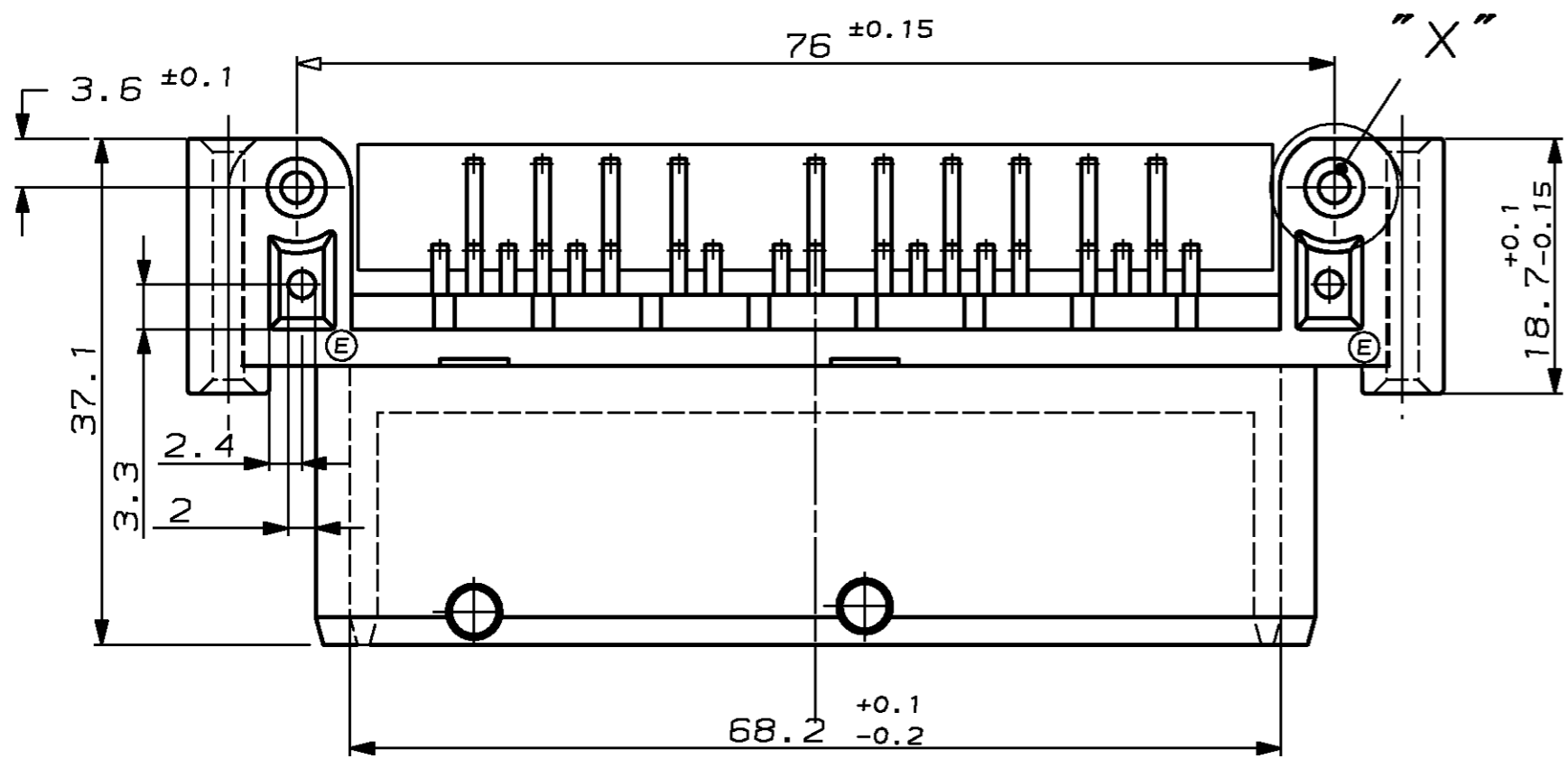
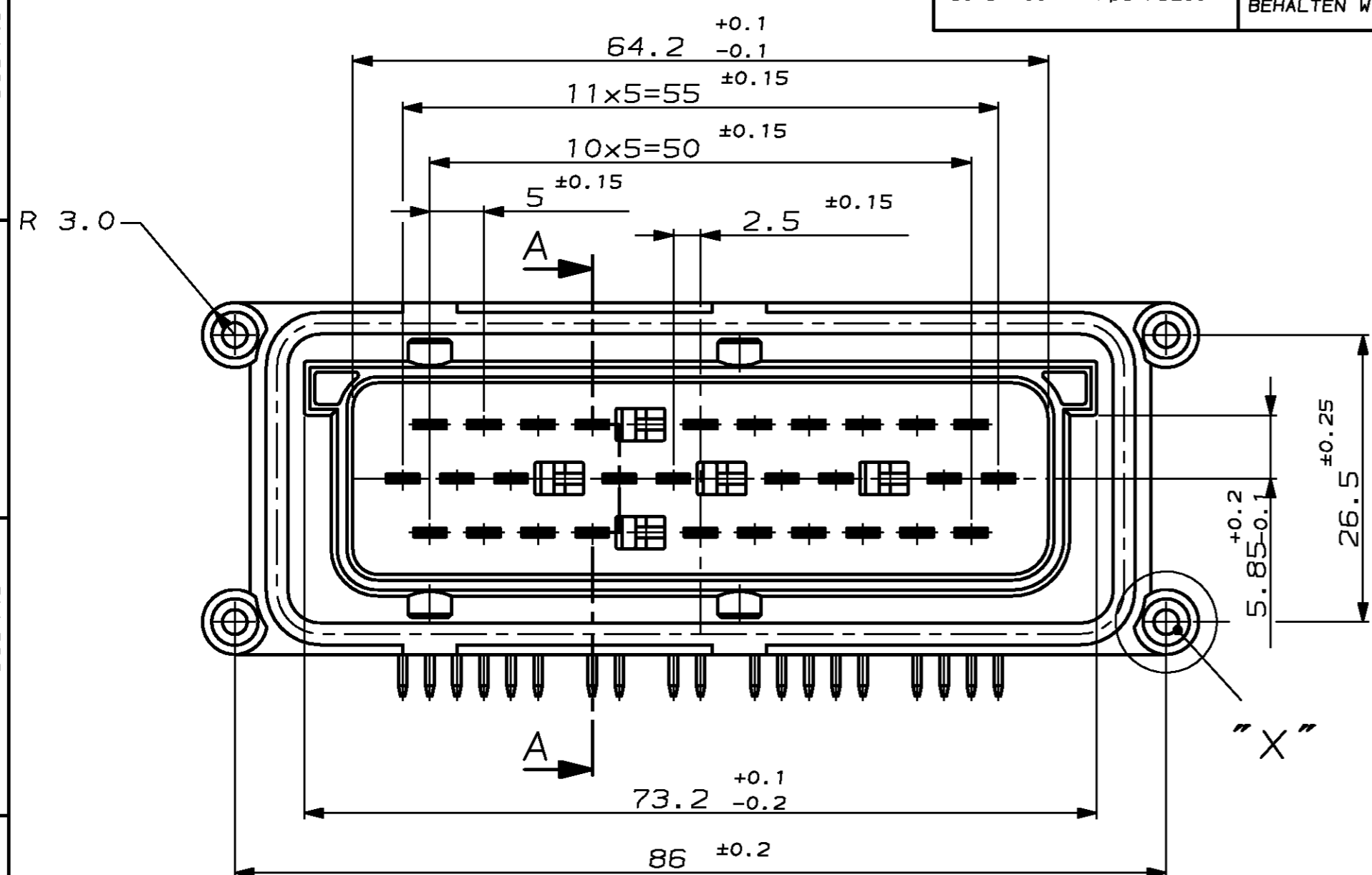
VERWENDET FÜR

PASSEND ZU 963449

CAD-ORIGINAL ZEICHNUNG NICHT ÄNDERN

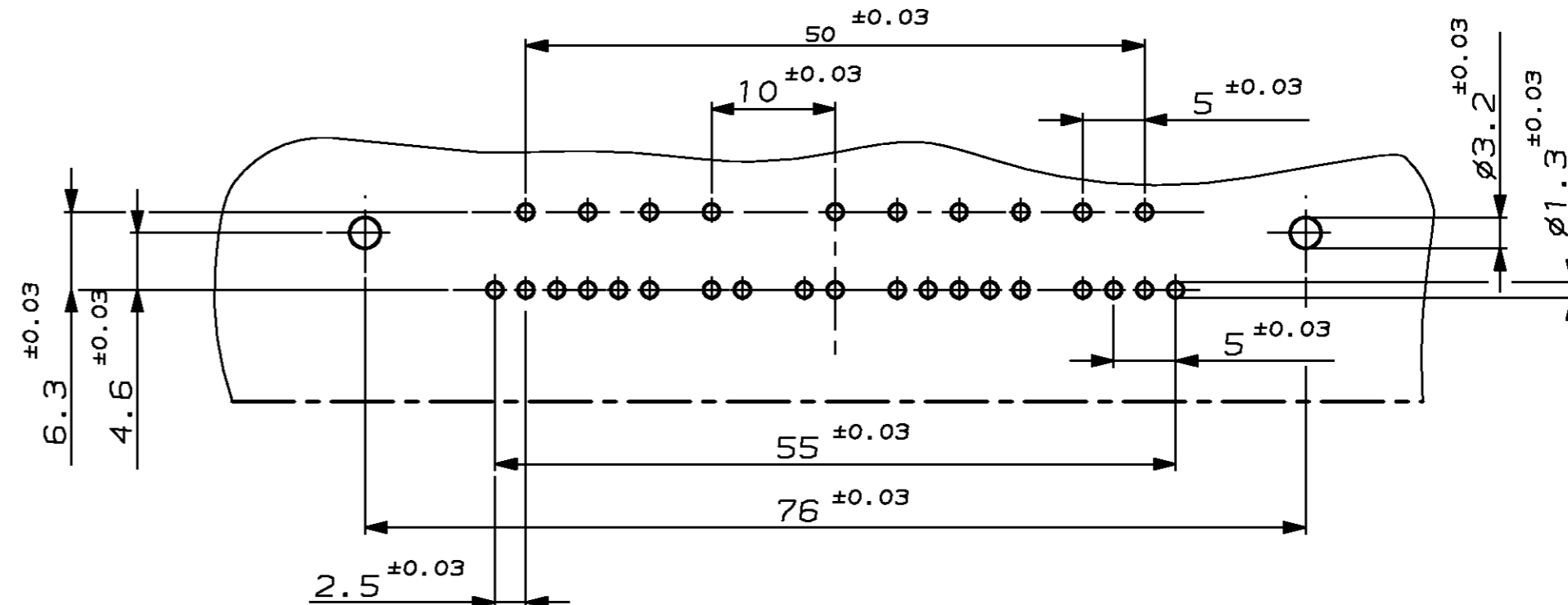
LOC AI DIST

WAR NR.



Für Zylinder Blechschraube 2.9x9.5-C-H DIN7971 FOR CYL.SELF-TAPPING SCREW: DIN 7971 ST 2.9x9.5-C-H

PCB-LAYOUT für 90° Version PCB-LAYOUT FOR 90° VERSION



Bemerkungen NOTES

④ Dichtung PN 963222 wird nach dem Löten eingesetzt (Dichtung muß zusätzlich bestellt werden) SEALING PN 963222 (ORDERED SEPARATELY) TO BE ASSEMBLED AFTER SOLDERING

BESTELL-NR.	REV.	POS.	STÜCK	BENENNUNG EINZELTEIL	WERKSTOFF	OBERFLÄCHE FARBE
⑦ 1-963448-2	E	5	1	29 POS. TAB HEADER	PBTP GV30	BLACK
		4	1	CENTERING PLATE	PBTP GV30	BLACK
		3	10	3 MM TAB (33.5)	CuSn4 F41	PRE-TINNED
		2	9	3 MM TAB (38.5)	CuSn4 F41	PRE-TINNED
		1	10	3 MM TAB (49.8)	CuSn4 F41	PRE-TINNED
⑥ 1-963448-1	F	5	1	29 POS. TAB HEADER	PBTP GV30 ①	RED
		4	1	CENTERING PLATE	PBTP GV30 ②	BLACK
		3	10	3 MM TAB (33.5)	CuSn4 F41	SELECTIVE Au min. 1µm
		2	9	3 MM TAB (38.5)	CuSn4 F41	SELECTIVE Au min. 1µm
		1	10	3 MM TAB (49.8)	CuSn4 F41	SELECTIVE Au min. 1µm

ZEICHNUNG GÜLTIG AB

AMP AMP DEUTSCHLAND G.m.b.H. Langen b.Ffm., West Germany

BENENNUNG
2.8 Messerleiste; 29-polig

K

BEZ. A. Hackl 16.01.91 GEPR. -

NICHT TOLERIERTE MASSE ± 0.3mm ± 1.5°

FORMAT A2 ZEICHNUNGS-NR. 963448

MASSTAB 2:1 BLATT 1 VON 1 REV. F